



RS. 001125

Rzecznictwo Samochodowe i Maszynowe.
Rzecznictwo Techniki Samochodowej, Ruchu Drogowego, Rekonstrukcji

Biurow:
Osiedle XX – Lecia 51/5
57 – 200 Żabkowice Śląskie
NIP: 887-131-20-37

mgr inż. Zbigniew GUT.

telef. kom. 603 129 848
telef./Fax 074 100747
e-mail: zbwgut@o2.pl
REGON: 021058658

Zrzeszony w;

Stowarzyszeniu Rzecznictw Motoryzacyjnych i Maszynowych oraz Biegłych
„POLEKSMOT”
Katowice.

Opinia numer: ZG - 88/1/24.

z dnia: 2024/07/22

Wykonawca opinii : Rzecznictwo mgr inż. Zbigniew GUT

Zleceńodawca: Gmina Kamieniec Żabkowicki

Adres: ul. Żabkowicka 26., 57-230 Kamieniec Żabk.

Zadanie: Określenie wartości rynkowej pojazdu

DANE IDENTYFIKACYJNE POJAZDU (*)

Dane: [C] VII-2024

Marka: VOLVO

Rok produkcji: 2008

Model: FE 280 E4 26.1t

Wersja: FE 280

Nr rejestracyjny: DZA 37U6

Rodzaj pojazdu: Samochód ciężarowy

VIN: YV2VBL0C78B509391

Data pierwszej rejestracji	2008/04/29, (w Polsce: 2019/05/23)
Data oględzin	2024/07/19
Wskazanie drogomierza	304150 km
Okres eksploatacji pojazdu (08/04/29-24/07/22)	195 mies.
Opis rodzaju pojazdu	Wywóz śmieci
Kolor powłoki lakierowej kabiny	czerwony I-warstwowy akrylowy
Dop. masa całkow.	26100 kg
Rodzaj zabudowy	skrzyniowa
Rodzaj kabiny	krótka (odchylana)
Liczba osi / Rodzaj napędu / Skrzynia biegów	3 / 6x2/4 / manualna
Rozstaw osi przedni / tylny	4500 mm / 1350 mm
Jednostka napędowa	z zapłonem samoczynnym
Pojemność / Moc silnika	7142 ccm / 206kW (280KM)
Doładowanie	Turbosp. z chłodn. powietrza
Liczba cylindrów / Układ cylindrów	6 / rzędowy
Norma spalin	E4

Wartość rynkowa brutto wyżej zidentyfikowanego pojazdu, określona na dzień wykonania opinii wynosi:

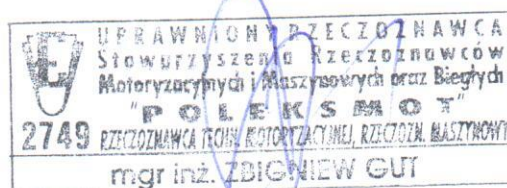
68200 PLN

w tym VAT (23,0%) 12752,85 PLN

ZALĄCZNIKI

- 1 Wycena wartości - druk podstawowy
- 2 Wycena wartości - arkusz kontrolny

- 3 Ocena techniczna
- 4 Materiał poglądowy.
- 5 Materiał poglądowy.



Wykonawca opinii : Rzeczoznawca mgr inż. Zbigniew GUT

Zleceniodawca: Gmina Kamieniec Ząbkowicki

Adres: ul. Ząbkowicka 26., 57-230 Kamieniec Ząbk.

Zadanie: Określenie wartości rynkowej pojazdu

DANE IDENTYFIKACYJNE POJAZDU (*)

Dane: [C] VII-2024

Marka: VOLVO

Rok produkcji: 2008

Model: FE 280 E4 26.1t

Wersja: FE 280

Nr rejestracyjny: DZA 37U6

Rodzaj pojazdu: Samochód ciężarowy

VIN: YV2VBL0C78B509391

Data pierwszej rejestracji	2008/04/29, (w Polsce: 2019/05/23)
Data oględzin	2024/07/19
Wskazanie drogomierza	304150 km
Okres eksploatacji pojazdu (08/04/29-24/07/22)	195 mies.
Opis rodzaju pojazdu	Wywóz śmieci
Kolor powłoki lakierowej kabiny	czerwony 1-warstwowy akrylowy
Dop. masa całkow.	26100 kg
Rodzaj zabudowy	skrzyniowa
Rodzaj kabiny	krótka (odchylana)
Liczba osi / Rodzaj napędu / Skrzynia biegów	3 / 6x2/4 / manualna
Rozstaw osi przedni / tylny	4500 mm / 1350 mm
Jednostka napędowa	z zapłonem samoczynnym
Pojemność / Moc silnika	7142 ccm / 206kW (280KM)
Doładowanie	Turbosp. z chłodn. powietrza
Liczba cylindrów / Układ cylindrów	6 / rzędowy
Norma spalin	E4

WYPOSAŻENIE SPECJALNE

L.p.	Nazwa elementu wyposażenia	Wartość [PLN]
1	Skrzynia załadunkowa	8756

WYPOSAŻENIE STANDARDOWE

L.p.	Nazwa elementu wyposażenia	L.p.	Nazwa elementu wyposażenia
1	Dach regulowany mechanicznie	2	Tachograf

OPIS ZAMONTOWANEGO W POJEŹDZIE OGUMIENIA

Koło	Marka, typ	Bieżnik [mm]	Zużycie [%]
Przednie lewe:	HANKOOK 315/80 R22.5 154/150M DH 05 TL (NAPĘD)	4,0	79
Przednie prawe:	HANKOOK 315/80 R22.5 154/150M DH 05 TL (NAPĘD)	4,0	79
II Osi LZ:	*GOODRIDE 315/80 R22.5 152M	4,0	79
II Osi LW:	*GOODRIDE 315/80 R22.5 152M	4,0	79
II Osi PZ:	*GOODRIDE 315/80 R22.5 152M	4,0	79
II Osi PW:	*GOODRIDE 315/80 R22.5 152M	4,0	79
III Osi LZ:	*GOODRIDE 315/80 R22.5 152M	4,0	79
III Osi LW:	*GOODRIDE 315/80 R22.5 152M	4,0	79

KOREKTY

WARTOŚĆ BAZOWA BRUTTO (194 mies.)	50 061 PLN
KOREKTA ZA WYPOSAŻENIE SPECJALNE	8 756 PLN
KOREKTA ZA PIERWSZĄ REJESTRACJĘ	- 250 PLN
KOREKTA ZA PRZEBIEG	12 689 PLN
KOREKTA ZA OGUMIENIE	- 3 027 PLN

Wartość rynkowa brutto wyżej zidentyfikowanego pojazdu, określona na dzień wykonania opinii wynosi:

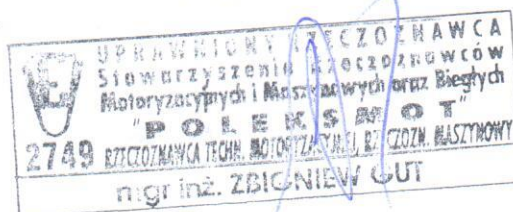
68200 PLN

(słownie: sześćdziesiąt osiem tysięcy dwieście złotych)

w tym VAT (23,0%) 12752,85 PLN

Wartość określono na podstawie:

- notowań wartości rynkowych ustalonych przez wykonawcę opinii,
- korekt mających wpływ na wartość pojazdu.



ARKUSZ USTALENIA WARTOŚCI POJAZDU

do opinii nr: ZG - 88/1/24.

z dnia: 2024/07/22

Wykonawca opinii : Rzeczoznawca mgr inż. Zbigniew GUT

Zleceniodawca: Gmina Kamieniec Ząbkowicki

Adres: ul. Ząbkowicka 26., 57-230 Kamieniec Ząbk.

Zadanie: Określenie wartości rynkowej pojazdu

DANE IDENTYFIKACYJNE POJAZDU (*)

Dane: [C] VII-2024

Marka: VOLVO

Rok produkcji: 2008

Model: FE 280 E4 26.1t

Wersja: FE 280

Nr rejestracyjny: DZA 37U6

Rodzaj pojazdu: Samochód ciężarowy

Wycena na podstawie pojazdu: VOLVO FE 280 E4 26.1t FE 280 S2/2 7142 ccm 206 kW

USTALENIE WARTOŚCI POJAZDU**KATALOG WARTOŚCI BAZOWYCH (NETTO):**

rok	mies.	wart. z katal. [PLN]	wart. zadana [PLN]
2009	05	44500	44500
2008	05	40700	40700
2007	05	37450	37450
2006	05	34450	34450

WARTOŚĆ BAZOWA BRUTTO (194 mies.) 50 061 PLN

Normatywny okres eksploatacji 194 mies.

DATA PIERWSZEJ REJESTRACJI (rok/mies/dn) 2008/04/29

Rzeczywisty okres eksploatacji 195 mies.

KOREKTA ZA PIERWSZĄ REJESTRACJĘ - 250 PLN po korekcie: 49 811 PLN

WYPOSAŻENIE SPECJALNE:

L.p.	Nazwa elementu wyposażenia	wta	data zam.	wpa	[%]	Wsp.	Wart. [PLN]
1	Skrzynia ładunkowa					1,00	8756

KOREKTA ZA WYPOSAŻENIE SPECJALNE 8 756 PLN po korekcie: 58 567 PLN

LISTA WYPOSAŻENIA:

Lista wyposażenia na podstawie informacji z bazy danych na okres: 2006.01-2009.12

Przebieg normatywny 1 012 500 km

Przebieg rzeczywisty odczytany 304 150 km

KOREKTA ZA PRZEBIEG 12 689 PLN po korekcie: 71 256 PLN

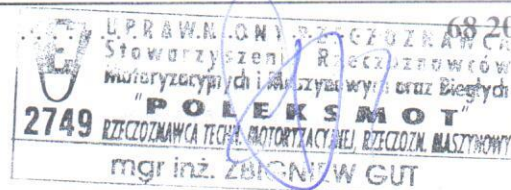
STAN OGUMIENIA:

Oś	Koło	Cena [PLN]	Zuż. [%]	Bieżn [mm]	Koło	Cena [PLN]	Zuż. [%]	Bieżn [mm]	Koło	Cena [PLN]	Zuż. [%]	Bieżn [mm]	Koło	Cena [PLN]	Zuż. [%]	Bieżn [mm]
Przednia					Lewe:	1583	79	4					Prawe:	1583	79	4
II	LZ:	1212	79	4	LW:	1212	79	4	PZ:	1212	79	4	PW:	1212	79	4
III	LZ:	1212	79	4	LW:	1212	79	4								

KOREKTA ZA OGUMIENIE - 3 027 PLN po korekcie: 68 229 PLN

WARTOŚĆ RYNKOWA BRUTTO PO ZAOKRĄGLENIU

68 200 PLN



Wykonawca opinii : Rzeczoznawca mgr inż. Zbigniew GUT

Zleceniodawca: Gmina Kamieniec Ząbkowicki

Adres: ul. Ząbkowicka 26., 57-230 Kamieniec Ząbk.

Zadanie: Określenie wartości rynkowej pojazdu

DANE IDENTYFIKACYJNE POJAZDU (*)

Dane: [C] VII-2024

Marka: VOLVO

Model: FE 280 E4 26.1t

Wersja: FE 280

Rodzaj pojazdu: Samochód ciężarowy

Rok produkcji: 2008

Nr rejestracyjny: DZA 37U6

VIN: YV2VBL0C78B509391

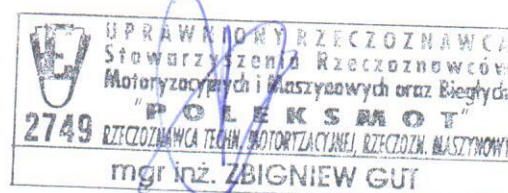
Data pierwszej rejestracji	2008/04/29, (w Polsce: 2019/05/23)
Data oględzin	2024/07/19
Wskazanie drogomierza	304150 km
Okres eksploatacji pojazdu (08/04/29-24/07/22)	195 mies.
Opis rodzaju pojazdu	Wywóz śmieci
Kolor powłoki lakierowej kabiny	czerwony 1-warstwowy akrylowy
Rodzaj zabudowy	skrzyniowa
Liczba osi / Rodzaj napędu / Skrzynia biegów	3 / 6x2/4 / manualna
Jednostka napędowa	z zapłonem samoczynnym
Pojemność / Moc silnika	7142 ccm / 206kW (280KM)

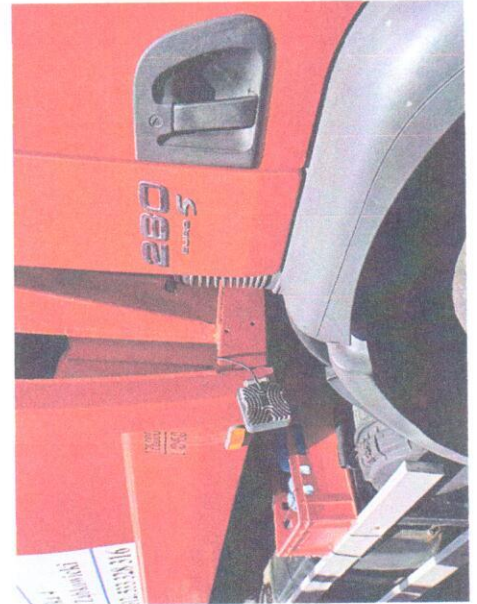
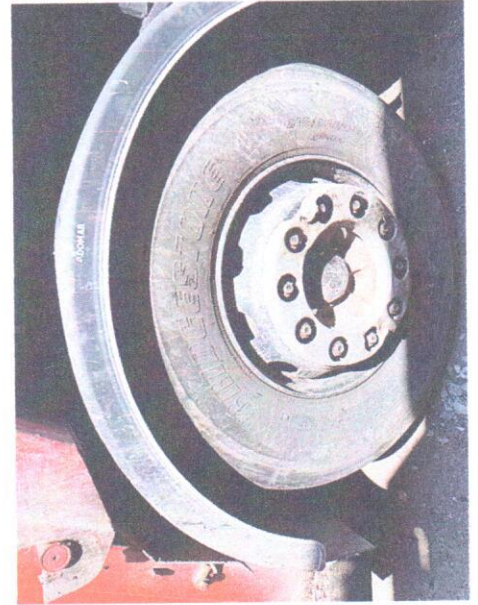
WYPOSAŻENIE SPECJALNE

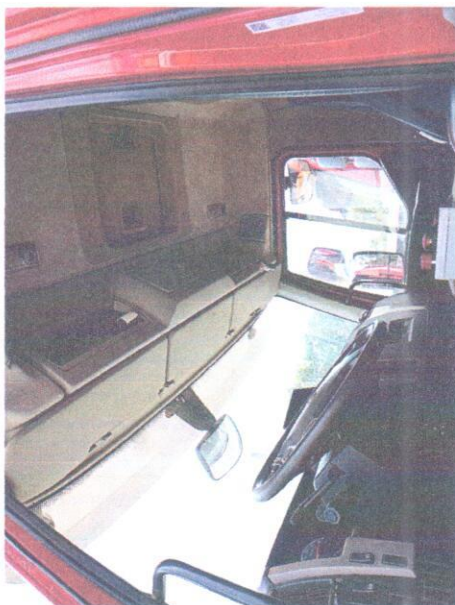
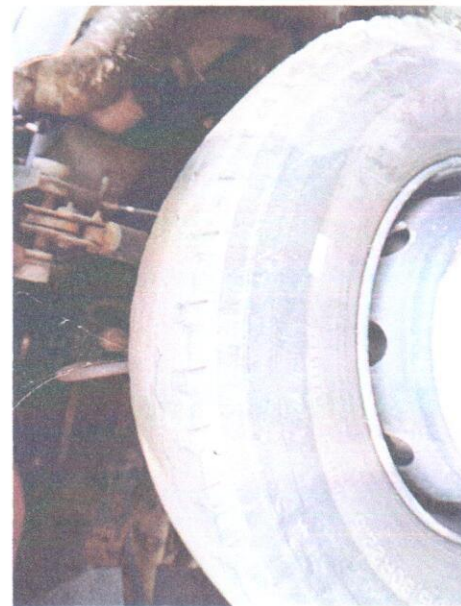
L.p. Nazwa elementu wyposażenia

1 Skrzynia ładunkowa

Powłoka lakierowa kabiny i skrzyni ładunkowej z licznymi zarysowaniami i wgnieceniami - do naprawy lakierniczej. Zespoły i podzespoły samochodu wyeksploatowane co do okresy jego użytkowania. Układy: kierowniczy hamulcowy oraz zawieszenia, do gruntownego przeglądu i naprawy w zakresie remontu średniego. Pęknięty uchwyt tylnego rezora. Chłodnica skrzyni biegów wykazuje nieszczelności, znaczne wycieki.. Czujnik automatu zabudowy niesprawny. Akumulatory do wymiany. Blachy wewnętrzne skrzyni ładunkowej śmieci do wykonania naprawy konserwująco - zabezpieczającej. Boczna szybka prawych drzwi popękana. Mechanizm skrętu tylnych kół niesprawny. Nierówna praca silnika, zadymienie mocno koloru czarnego, układ zasilania do naprawy.







PRAWNICY ZLECZNIKAWCA
 Stowarzyszenie Przemysłowców
 Motoryzacyjnych i Maszynowych oraz Biegłych
 "POLEKS MOT"
 2749 RZECZNIKAWCA TECH. (MOTORYZACYJNY), RZECZNIK. MASZYNOWY
 mgr inż. ZBIGNIEW GUT